



il cuore



INTRODUZIONE

Il cuore è un muscolo cavo, grande come un pugno e pesa circa 2,5 hg. È situato in mezzo al torace, davanti ai polmoni, ben protetto dalle costole e dallo sterno. Il cuore permette il trasporto e la distribuzione del sangue a tutto il corpo.



LA STRUTTURA DEL CUORE

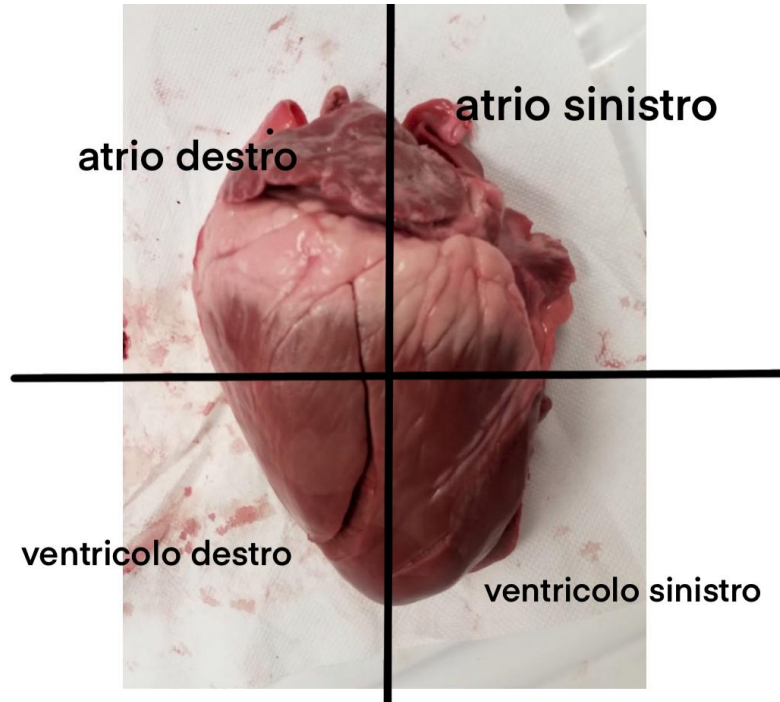
Internamente è diviso per lungo in due cavità, cuore destro e cuore sinistro, separate completamente fra loro da un setto divisorio.



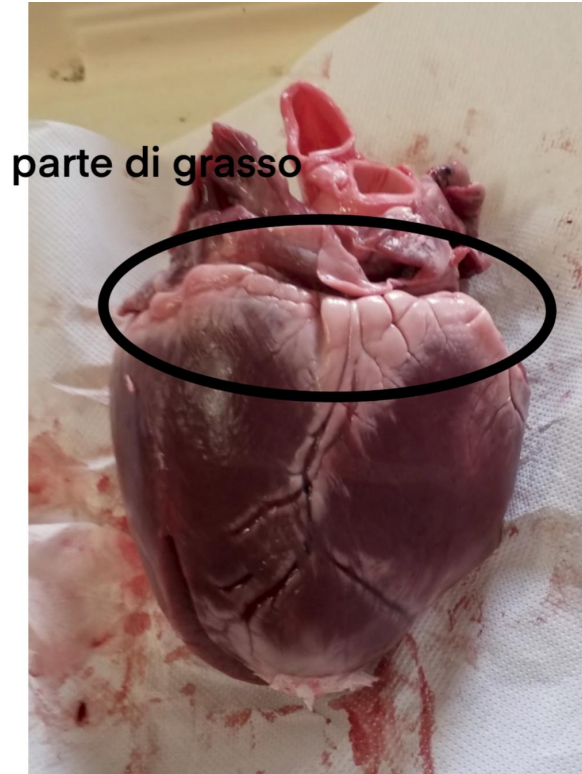
Il cuore sinistro contiene il sangue ricco di ossigeno, detto arterioso, il cuore destro il sangue ricco di anidride carbonica, detto venoso. All'interno del cuore, sangue arterioso e sangue venoso non si mescolano mai.

Sia il cuore sinistro sia il cuore destro sono divisi in **due parti**: una **superiore**, chiamata **atrio**, a cui arrivano le **vene**, e una **inferiore**, chiamata **ventricolo**, da cui partono le **arterie**.

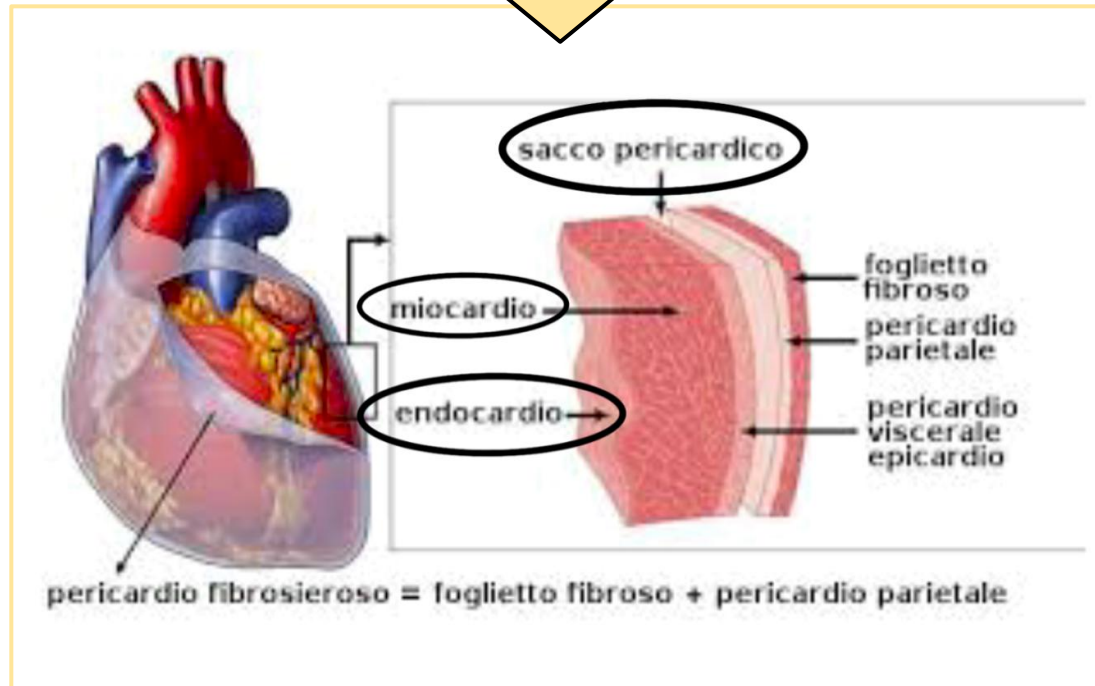
Il cuore, quindi, è diviso in quattro parti:



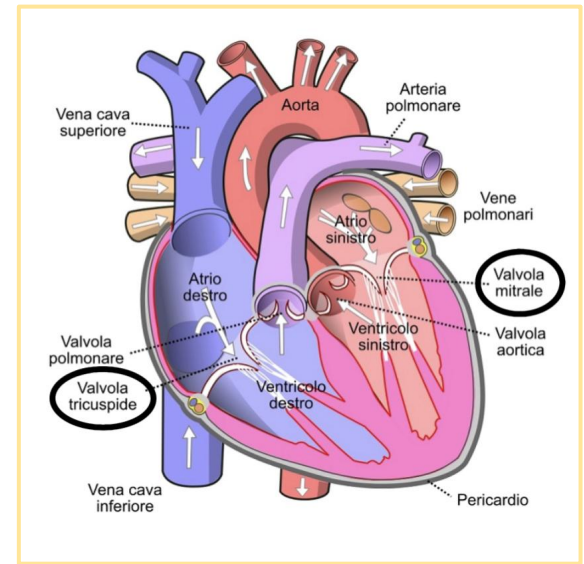
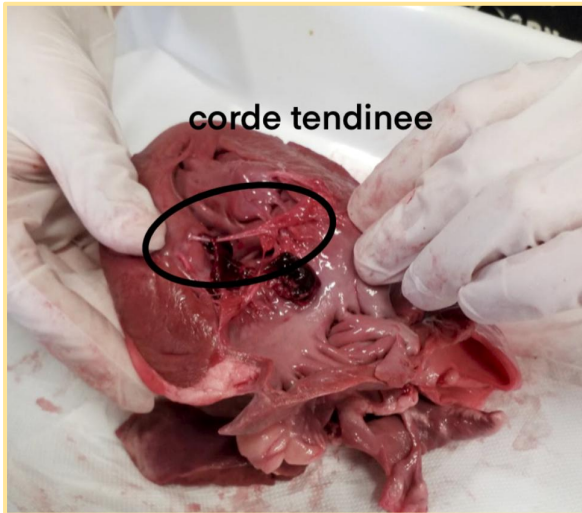
Nella parte frontale del cuore si può notare una fascia di grasso, che ci permette di distinguere gli atri dai ventricoli.



Il cuore è rivestito esternamente da una membrana, il pericardio, e internamente da un'altra membrana, l'endocardio. Le sue pareti sono di spesso robusto tessuto muscolare, il miocardio, che è striato ma involontario.

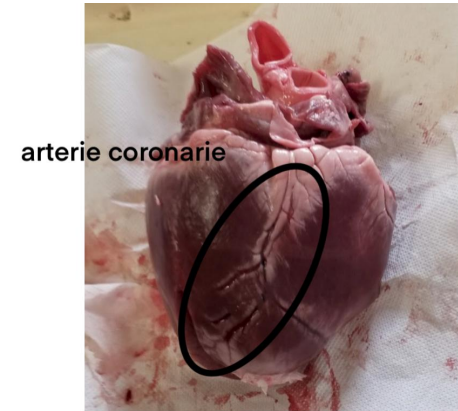


Ciascun atrio comunica con il ventricolo sottostante tramite una valvola atrio ventricolare formata da alcuni lembi, due a sinistra (bicuspide o mitrale), e tre a destra (tricuspide).

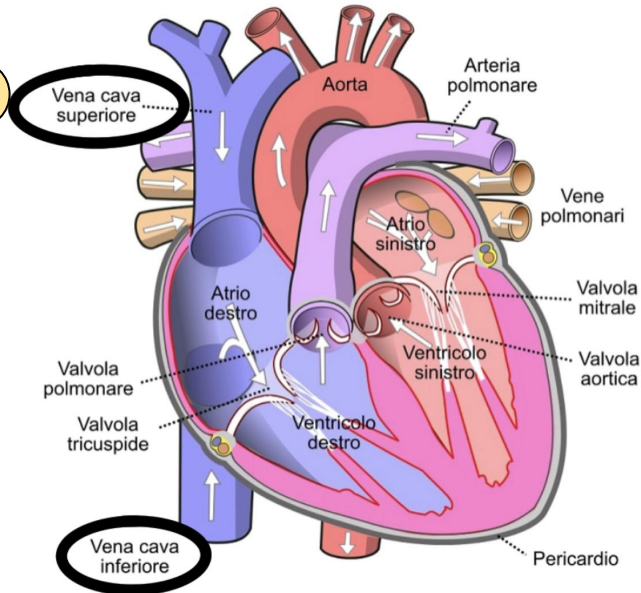


I lembi si possono aprire verso il basso per far passare il sangue, ma non verso l'alto, perché sono trattenuti corde tendinee che impediscono loro di rovesciarsi. Il sangue è così obbligato a seguire un certo percorso e non può tornare indietro.

Le pareti del cuore sono nutrite dalle arterie coronarie, chiamate così perché circondano il cuore come una corona.

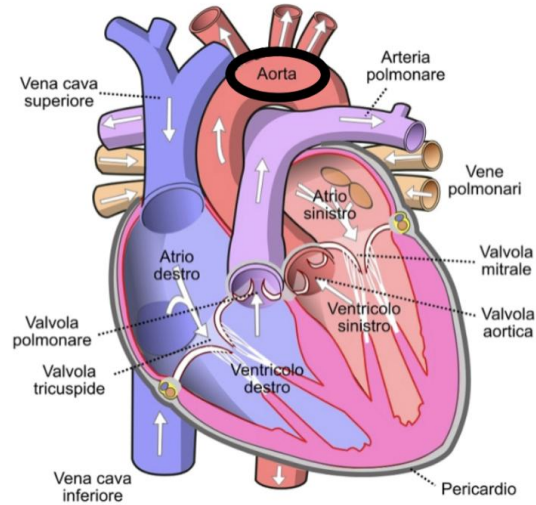


La vena cava superiore riporta al cuore il sangue venoso, ricco di anidride carbonica, raccolto nella parte superiore del corpo.

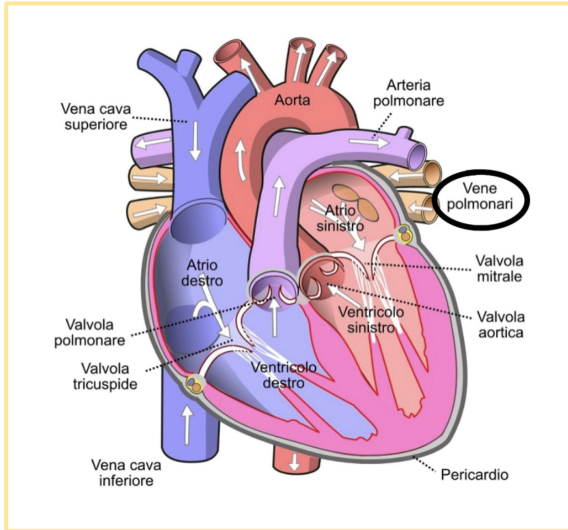
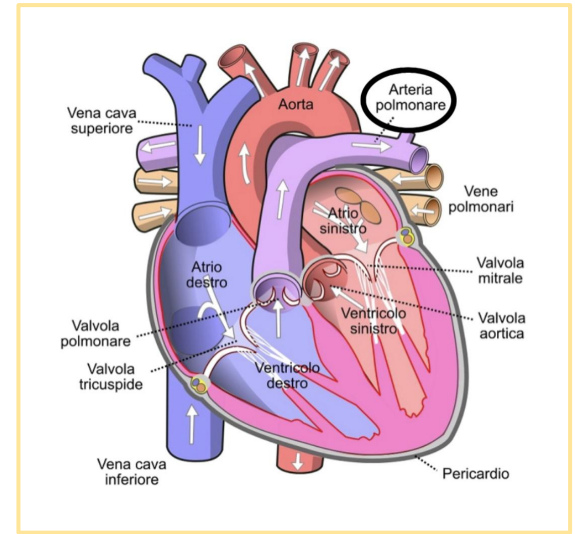


La vena cava inferiore riporta al cuore il sangue venoso, ricco di anidride carbonica, raccolto nella parte inferiore del corpo.

L'arteria aorta, l'arteria piú grande del nostro corpo, distribuisce il sangue arterioso, ricco di ossigeno, a tutti gli organi del corpo.

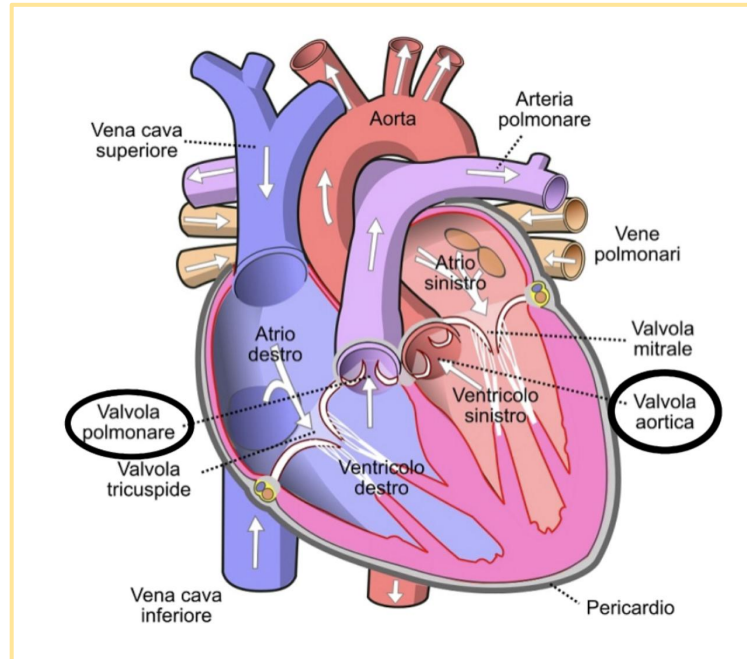


L'arteria polmonare porta il sangue venoso, ricco di anidride carbonica, dal cuore ai polmoni.



Le vene polmonari portano sangue arterioso, ricco di ossigeno, dai polmoni al cuore.

All'imbocco dell'arteria aorta e dell'arteria polmonare si trovano le **valvole semilunari**. Anche queste valvole si aprono al passaggio del sangue e poi si chiudono per impedirgli di tornare indietro



All'interno dell'atrio destro si trovano dei fasci muscolari, chiamati **muscoli pettinati** per la loro disposizione.

